

TEAMUP

Save the Children | War Child



TEAMUP OP SCHOOL

Bij TeamUp leren kinderen door te bewegen. TeamUp op School is een hoofdzakelijk non-verbaal programma dat via spel- en bewegingsactiviteiten psychosociale steun biedt aan kinderen op basisscholen. Spelenderwijs leren zij omgaan met hun emoties, krijgen ze meer vertrouwen in zichzelf en ontwikkelen ze sociaal-emotionele vaardigheden.

TEAMUP OP SCHOOL

TeamUp op School is een hoofdzakelijk non-verbaal programma voor het onderwijs. Het is een gezamenlijk programma van Save the Children, UNICEF Nederland en War Child in samenwerking met de CED-Groep.

Het programma biedt psychosociale steun aan kinderen in de basisschoolleeftijd door middel van van spel- en bewegingsactiviteiten. Deze activiteiten zijn gekoppeld aan psychosociale thema's, zoals 'Assertiviteit' en 'Vriendschap en Vrienden'. Ze stimuleren bijvoorbeeld het opkomen voor jezelf, samenwerken en anderen helpen. Spelenderwijs leren kinderen omgaan met hun emoties, krijgen ze meer vertrouwen in zichzelf en ontwikkelen ze sociaal-emotionele vaardigheden.

De TeamUp-sessies op scholen worden begeleid door leerkrachten, leerkrachtondersteuners en andere schoolmedewerkers. Iedereen die op school werkt, kan opgeleid worden tot TeamUp facilitator of TeamUp Trainer. Deelnemers worden getraind en gecoacht door TeamUp. Direct na de StartUp training kunnen scholen aan de slag met het geven van TeamUp.

INGRIJPENDE ERVARINGEN

Een groot deel van de kinderen met een vlucht- of migratieachtergrond is blootgesteld aan ingrijpende en stressvolle gebeurtenissen. Ze zijn uit hun vertrouwde omgeving gehaald en hebben te maken gehad met gedwongen migratie. Bij aankomst in Nederland krijgen zij te maken met nieuwe stressfactoren, zoals een nieuwe school, regelmatig verhuizen en zorgen om (achtergebleven) familie en vrienden.

Deze ingrijpende jeugdervaringen, ook wel 'Adverse Childhood Experiences', hebben een grote invloed op de ontwikkeling, de (mentale) gezondheid, relaties, leerprestaties en het gedrag van kinderen¹. Hierdoor kunnen zij bang, onzeker, stil, teruggetrokken, druk of agressief gedrag vertonen en 's nachts last hebben van nachtmerries.

¹ Van der Kolk BA. The developmental impact of childhood trauma. In: Kirmayer LJ, Lemelson R, Barad M, editors. Understanding trauma: Integrating biological, clinical and cultural perspectives. Cambridge, UK: Cambridge University press; 2007. pp. 224–241.

TEAMUP IN EEN NOTENDOP

1

TeamUp is een op beweging gebaseerd psychosociaal groepsprogramma om het **psychosociaal welzijn** en de **veerkracht van kinderen** te versterken. TeamUp zet aan tot leren door samen te doen, spelen en bewegen.

2

Door de hoofdzakelijk **non-verbale benadering** van TeamUp kunnen kinderen vanaf hun eerste dag op school meedoen, ongeacht de taal die zij spreken.

3

De activiteiten van TeamUp zijn gebaseerd op **acht psychosociale thema's** die zich richten op gedrag en vaardigheden die bijdragen aan het psychosociale welzijn van de kinderen.

4

TeamUp-sessies hebben een **vaste plek op het weekrooster** en worden begeleid door twee getrainde TeamUp facilitators.

5

Sessies van TeamUp kenmerken zich door een **duidelijke open sessiestructuur** (d.w.z. opening, midden, en afsluiting), om voorspelbaarheid en veiligheid te bieden aan kinderen.

6

Scholen ontvangen gedurende het 1,5 jaar durende traject **training en coaching** vanuit TeamUp om de kwaliteit van de uitvoering te waarborgen.

7

TeamUp kan bijdragen aan **vroegtijdige signalering** van kinderen die gespecialiseerde ondersteuning nodig hebben.

WAAROM TEAMUP?

Het bewegingsgerichte karakter van TeamUp helpt kinderen om stress en spanning in hun lichaam los te laten. Tijdens de TeamUp-sessies wordt er weinig taal gebruikt, waardoor alle kinderen van de eerste schooldag kunnen deelnemen aan de activiteiten. Er wordt een veilige omgeving gecreëerd, waar kinderen gehoord en gezien worden. Ze kunnen op hun eigen tempo meedoen, op een veilige manier contact maken met andere kinderen, hen leren kennen, zelfvertrouwen opbouwen en hun emoties een plekje geven.



De meeste kinderen zijn van nature veerkrachtig in geval van tegenspoed. Ondanks voortdurende blootstelling aan een breed scala van stressvolle en ingrijpende gebeurtenissen, kunnen kinderen hiermee omgaan en “terugveren”. Met als voorwaarde dat zij de nodige steun krijgen. Daarom zijn preventieve en vroegtijdige interventies, zoals TeamUp, die de opeenstapeling van stress kunnen aanpakken en de veerkracht kunnen vergroten, van groot belang.

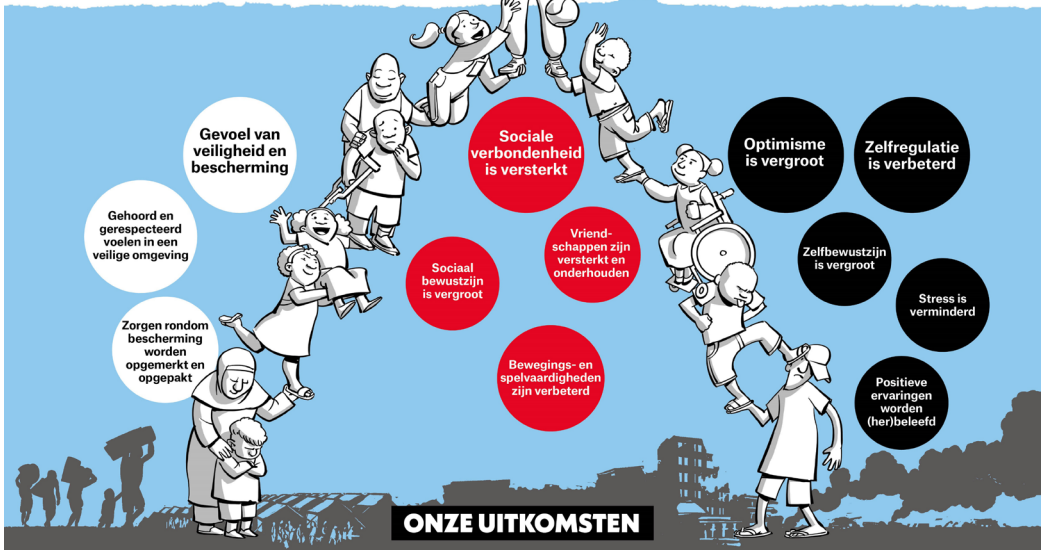
De veranderingstheorie (zie afbeelding) van TeamUp illustreert hoe TeamUp bijdraagt aan het psychosociale welzijn van kinderen wanneer zij deelnemen aan TeamUp-sessies.

ONZE IMPACT

Indirecte impact

VEERKRACHT IS VERSTERKT

PSYCHOSOCIAAL WELZIJN IS VERBETERD



ONZE UITKOMSTEN

KINDEREN BEWEGEN MET TEAMUP

ONZE BELANGHEBBENDEN



Ouders en verzorgers



Scholen



Directe gemeenschap

TeamUp biedt structuur, voorspelbaarheid en stabiliteit



Bekwame begeleiders



Uitvoerende partners



Overheden

KERNDOELEN EN ONDERWIJSTRENDS

Met TeamUp op School werken scholen onder andere aan Sociaal Emotioneel Leren (SEL) en burgerschap.

SEL: Door deel te nemen aan TeamUp ontwikkelen kinderen een versterkt zelfbewustzijn, leren ze emoties te reguleren en ontwikkelen ze een besef van empathie, bijvoorbeeld door rekening te houden met behoeften van leeftijdsgenoten en hun grenzen te respecteren.

Burgerschap: TeamUp is onder andere gericht op het bevorderen van inclusie en diversiteit. Het programma moedigt leerlingen aan om open te staan voor verschillende culturen en achtergronden en om daar respectvol mee om te gaan.

Het document "TeamUp op School gekoppeld aan wettelijke vereisten en actuele onderwijstrends" verbindt TeamUp niet alleen aan SEL en burgerschap, maar ook aan de sociale veiligheid en traumasensitief onderwijs. [Bekijk hier het document.](#)

TeamUp houdt de actualisatie van de kerndoelen in het onderwijs via het SLO goed in de gaten en zal op basis van deze ontwikkelingen het document aanpassen.





HET BASIS TRAJECT TEAMUP

TeamUp op School biedt scholen de keuze uit twee trajecten: het Basis Traject en het Expert Traject.

Het Basis Traject

Hiermee worden deelnemers opgeleid tot TeamUp facilitator, om zelf wekelijks TeamUp-sessies te geven op school. In dit 1,5 jaar durend traject ontvangen de facilitators doorlopend training en coaching vanuit het TeamUp team. Direct na de StartUp training kunnen deelnemers starten met het geven van TeamUp.

Het traject bestaat uit:

- Een StartUp training
- Een FollowUp training
- Drie coachingbezoeken op school
- Bijwonen van één TeamUpfris
- Toegang tot de online leeromgeving
- TeamUp materialen (o.a. het Hand- en Gamebook, een rugzak en kleding)

Tijdsinvestering:

- 8 uur
- 8 uur
- +/-1 uur per bezoek
- 2-3 uur (online/live)

De totale tijdsinvestering per deelnemer is +/- 24 uur in 1,5 jaar.

Kosten Basis Traject

De kosten voor het Basis Traject voor de gehele 1,5 jaar (inclusief materialen) zijn €1100,- per deelnemer. Vanaf vijf deelnemers geeft TeamUp trainingen op locatie en geldt een staffelkorting. Voor scholen met minder dan vijf deelnemers organiseert TeamUp regionale trainingen, waar verschillende scholen aansluiten. De data voor schooljaar 2024-2025 staan onderaan deze brochure.

Staffelkorting

- | | |
|-----------------------|-----------------------------|
| 1 t/m 4 deelnemers: | €1100,- p.p. (geen korting) |
| 5 t/m 9 deelnemers: | €1045,- p.p. (5% korting) |
| 10 t/m 14 deelnemers: | €990,- p.p. (10% korting) |
| ≥15 deelnemers: | Aanbod op maat |

HET EXPERT TRAJECT TEAMUP

TeamUp op School biedt scholen de keuze uit twee trajecten: het Basis Traject en het Expert Traject.

Het Expert Traject

Deelnemers worden via dit traject opgeleid tot TeamUp Trainer. Hiermee halen scholen de kennis en expertise van TeamUp echt in huis. TeamUp Trainers op scholen kunnen na het afronden van dit traject collega's bij hen op school en op scholen binnen hetzelfde schoolbestuur opleiden tot TeamUp facilitator en hen ook coachen.

Na de train de trainer studiedagen kunnen deelnemers starten met het geven van trainingen en coaching aan collega's op de eigen school en op scholen binnen hetzelfde schoolbestuur. Hierbij ontvangen de deelnemers in het geven van hun eerste trainingen en coaching nog coaching on the job o.l.v. het TeamUp team.

Het traject bestaat uit:

-	Onderdelen van het Basis Traject*	Tijdsinvestering: +/- 24 uur
-	Kennismaking TeamUp Master Trainer	1 uur
-	Train de trainer studiedagen	2x2 dagen (32 uur)
-	Coaching on the job na studiedagen	-

*Deelnemers die nog geen ervaring hebben met TeamUp starten in de rol van facilitator en doorlopen de onderdelen van het Basis Traject voorafgaand aan de train de trainer studiedagen. Voor deze deelnemers bedraagt de totale tijdsinvestering 57 uur. Deelnemers met voldoende ervaring als TeamUp facilitator kunnen direct aansluiten bij de studiedagen, waarmee de tijdsinvestering uitkomt op 33 uur.

Kosten Expert Traject

Het tarief van het Expert Traject bedraagt €3000,- per deelnemer voor het gehele traject, inclusief materialen en on the job coaching na het volgen van de vier studiedagen.

KEEPUP FASE

Na het succesvol afronden van het Basis- of Expert Traject sluiten scholen verplicht een KeepUp abonnement af. Om vrij gebruik te blijven maken van de TeamUp-methodologie en materialen is het afsluiten van dit abonnement verplicht. De kosten hiervoor zijn €250,- per school per jaar. De KeepUp Fase biedt verschillende voordelen:

- Een jaarlijks check-gesprek met de TeamUp Regiocoördinator
- Halve dag KeepUp coaching*
- Toegang tot TeamUpfris, updates en vernieuwingen

In het check-gesprek dat plaatsvindt tussen de TeamUp Regiocoördinator en de school wordt de uitvoering, kwaliteit en borging van TeamUp op de school jaarlijks besproken. Het TeamUp team komt in deze fase ieder jaar een halve dag langs op school om KeepUp-coaching te geven. Mocht behoefte blijken aan meer coaching dan binnen de standaard vier uur te realiseren is, kan de school dit via het Extra Aanbod inkopen.

Tot slot blijven scholen met het abonnement toegang houden tot verdiepende TeamUpfris bijeenkomsten en worden TeamUp gerelateerde updates en vernieuwingen met scholen gedeeld.

*Op scholen waar één of meer TeamUp Trainers via het Expert Traject zijn opgeleid, worden de coachingbezoeken in deze fase door hen afgelegd.

EXTRA AANBOD

Scholen die TeamUp uitvoeren, kunnen via het extra aanbod aanvullende materialen (zoals het Hand- en Gamebook) of coaching en scholing inkopen. Het TeamUp team kan ook invulling geven aan bijvoorbeeld een studiedag met verdiepende themaworkshops, zoals:

- *Cultuursensitief werken:* Iedereen brengt een stukje cultuur mee. Zowel de kinderen die meedoen met TeamUp, als jijzelf. In deze workshop word je je meer bewust van wat cultuur betekent waardoor je beter in staat om sensitief te reageren op kinderen uit een andere cultuur.
- *Creative movement:* TeamUp omvat naast sport- en spelactiviteiten ook veel creatief bewegen. In deze praktische workshop krijg je verschillende spelvormen aangeboden, waarmee je beweging op een creatieve manier in kan zetten.

- *Grenzen:* TeamUp is een vrije bewegingsactiviteit met een vaste structuur en opbouw. Hoe geef je op een positieve manier je eigen grenzen aan, maar hoe bewaak je ook de grenzen van de ander?

TARIEVEN EXTRA AANBOD

Materialen

- Extra rugzak met spelmaterialen €195,- per rugzak
- Extra TeamUp hoodie €30,- per hoodie
- Extra Handbook €11,50
- Extra Gamebook €14,00
- Extra setje (Hand- en Gamebook) €25,50

Coaching

- Coaching sessie €180,-
- Coaching halve dag op school €400,-
- Coaching hele dag op school €760,- (5% korting)

De coachingbezoeken worden afgelegd door één TeamUp trainer. Per coaching sessie ontvangen twee facilitators coaching.

Team Scholing

- Workshop op thema (2 uur) €400,-
- Workshop op thema (3 uur) €600,-
- Teamdag / Studiedag (dagdeel, á 4 uur) €800,-
- Teamdag / Studiedag (gehele dag) €1520,- (5% korting)

De team scholing wordt gegeven door twee trainers uit het TeamUp team.



TRAININGEN

Vanaf vijf deelnemers traint TeamUp op School op locatie. Deelnemende scholen met <5 deelnemers zijn van harte welkom bij regionale trainingen.

	Datum	Tijdstip	Training	Locatie
2024	17 september	10.00 - 17.00	StartUp training	Regio Midden
	18 september	10.00 - 17.00	StartUp training	Regio Zuid
	1 oktober	10.00 - 17.00	StartUp training	Regio Noord
	9 oktober	10.00 - 17.00	FollowUp training	Landelijk (Utrecht)
	6 november	15.00 - 17.00	TeamUpFris	Online
	14 november	9.30 - 16.30	Expert Traject studiedag 1	Landelijk (Amersfoort)
	15 november	9.30 - 16.30	Expert Traject studiedag 2	Landelijk (Amersfoort)
	13 januari	9.30 - 16.30	Expert Traject studiedag 3	Landelijk (Amersfoort)
	14 januari	9.30 - 16.30	Expert Traject studiedag 4	Landelijk (Amersfoort)
	29 januari	10.00 - 17.00	FollowUp training	Regio Zuid
2025	12 februari	10.00 - 17.00	StartUp training	Landelijk (Utrecht)
	13 februari	10.00 - 17.00	FollowUp training	Regio Noord
	6 maart	10.00 - 17.00	FollowUp training	Regio Midden
	11 juni	14.00 - 17.00	TeamUpfris	Landelijk (Utrecht)

EXTERNE EVALUATIE TEAMUP OP SCHOOL

Uit een externe evaluatie naar TeamUp op School² blijkt dat TeamUp bijdraagt aan het welbevinden van kinderen. Volgens leerkrachten en kinderen wordt hun gevoel van sociale- en psychische veiligheid versterkt.

Kinderen en leerkrachten zien TeamUp als een moment van plezier en ontspanning. TeamUp versterkt de groepsvorming. Kinderen gaan nieuwe sociale verbindingen aan, waarbij taal en cultuur in de gevormde groepen doorbroken worden. De methodiek stelt kinderen in staat om op ieder moment in te stromen. Kinderen geven aan dat TeamUp hen helpt bij het omgaan met emoties zoals woede, angst en frustratie, en fungeert als een uitlaatklep voor energie, spanning en stress. Bovendien helpt het sommige kinderen om assertiever te worden.

Daarnaast blijkt dat TeamUp op scholen grotendeels wordt geïmplementeerd in lijn met de kwaliteitsstandaarden. Observaties en interviews laten zien dat kinderen de veiligheid geboden wordt die de basis vormt voor een succesvolle implementatie. TeamUp biedt ruimte om kinderen te signaleren die (mogelijk) extra ondersteuning nodig hebben.

"Kinderen kunnen door TeamUp steeds beter hun emoties reguleren. Het is mooi om te zien hoe ze spelenderwijs in een jaar enorm groeien op sociaal emotioneel gebied. De lessen sluiten heel mooi aan op ons trauma sensitieve onderwijs."

- Demi, leerkracht nieuwkomersschool



VRAGEN EN MEER INFORMATIE

Wil je meer informatie of heb je vragen over TeamUp, de trajecten of de tarieven? Neem contact op via teamupschool@savethechildren.nl of meld je aan voor een vrijblijvend kennismakingsgesprek.

² Van den Berg, Y. (2020) Externe evaluatie TeamUp op School. Den Haag, Save the Children.

